

# PRÉSENTATION DE

# iStent *inject*® W

## UNE ÉVOLUTION. UNE OPTIMISATION DE LA PRÉVISIBILITÉ.

Doté d'une large collerette située à sa base, le nouveau iStent *inject*® W a été développé en s'appuyant sur une technologie de pointe pour optimiser la visualisation et le positionnement du stent, améliorer la prévisibilité des interventions et ainsi renforcer la confiance.

### Ses avantages.

LA LARGE COLLERETTE, située à la base de l'iStent *inject* W, est conçue pour :

- Améliorer la visibilité
- Permettre une implantation en douceur
- Fournir une confirmation observable du positionnement
- Assurer la cohérence et la prévisibilité des interventions

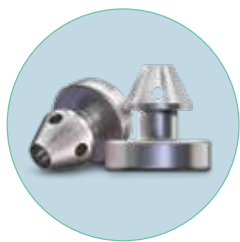
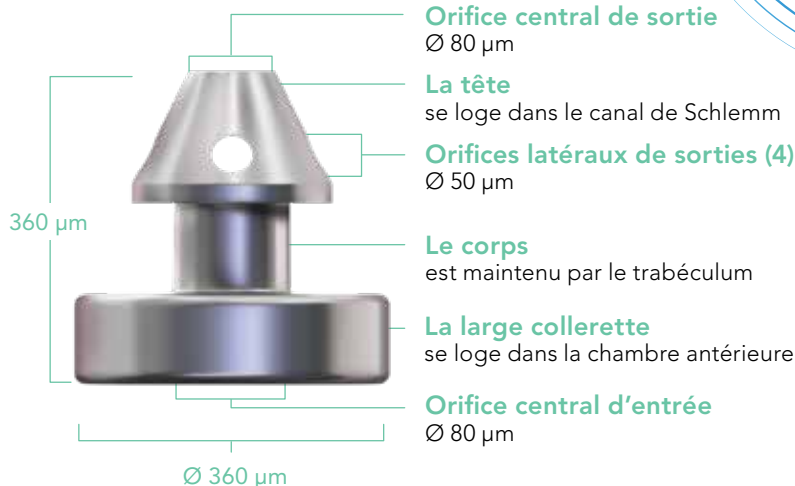


LE SYSTÈME D'INSERTION MODIFIÉ optimise le contrôle :

- Sa conception ergonomique présente un fini mat et un revêtement antidérapant intégré sur les côtés, pour plus de confort et de contrôle
- Le bouton de rétraction du manchon d'insertion amélioré facilite la pose de deux stents iStent *inject* W.

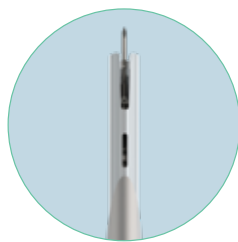
# CARACTÉRISTIQUES DU DISPOSITIF

L'écoulement et l'accès aux canaux collecteurs sont optimisés grâce à l'orifice central d'entrée et à plusieurs orifices de sortie.



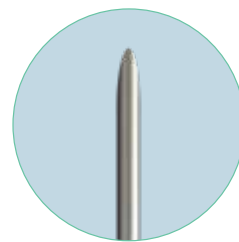
**iStent inject W**

Fabriqué en titane à usage médical et recouvert d'héparine



**Tube d'insertion avec fenêtre**

Optimise la visualisation des stents lors de l'implantation



**Embout du manchon d'insertion**

Embout modifié pour faciliter l'insertion

## Développé sur une plate-forme éprouvée.

Représentant la nouvelle génération de la technologie de micro-pontage trabéculaire développée par Glaukos, l'iStent inject W repose sur une base solide et fiable dont l'efficacité et l'innocuité ont été prouvées par des milliers d'observateurs dans le monde entier.

- **Amélioration de l'écoulement** : deux stents multidirectionnels conçus pour rétablir l'écoulement naturel
- **Cliniquement prouvé** : une réduction importante de la PIO démontrée par de nombreuses études cliniques<sup>1,2</sup>
- **Procédure élégante** : prévisibilité et précision pour répondre aux besoins de la pratique
- **Innocuité prouvée** : un profil d'innocuité similaire à celui de la chirurgie de la cataracte seule<sup>1</sup>

Ce dispositif est fourni avec le service client de Glaukos.

### Informations relatives à la commande

Tél. : 0800941300 • Fax : 0800941301 • E-mail : customerservice-FR@glaukos.com • glaukos.com



Glaukos France  
21, boulevard Haussmann  
75009 Paris  
Tél. : 0800941300  
Fax : 0800941301  
E-mail : customerservice-FR@glaukos.com

**GLAUKOS**<sup>®</sup>  
Transformer le traitement du glaucome

Le dispositif est remboursé dans l'indication suivante : Patients ayant une cataracte éligible à la phacoémulsification et un glaucome chronique à angle ouvert de grade léger à modéré mal équilibré par les traitements médicamenteux hypotonisants (bi- ou trithérapie) ou y étant intolérants. L'utilisateur doit lire attentivement les instructions figurant dans la notice d'utilisation avant l'implantation. L'utilisateur doit lire attentivement les instructions figurant dans la notice d'utilisation avant l'implantation. Dispositif inscrit sous nom de marque sur la liste des produits et prestations remboursables article L.165-1 du code de la sécurité sociale. Code LPPR 3165227, tarif & PLV 1117,50€ TC. Dispositif médical de classe III, marquage CE délivré par le BSI en juillet 2012.

L'iStent inject<sup>®</sup> W est conçu pour réduire la pression intraoculaire efficacement et en toute sécurité chez les patients à qui un glaucome primaire à angle ouvert, un glaucome pseudo-exfoliatif ou un glaucome pigmentaire a été diagnostiqué. L'iStent inject<sup>®</sup> W peut libérer deux (2) stents en un seul passage à travers une incision unique. Cet implant est conçu pour ouvrir un passage à travers le trabéculum afin de faciliter l'écoulement et, ainsi, de permettre une réduction de la pression intraoculaire. Le dispositif est efficace et sûr quand il est implanté en association avec une opération de la cataracte chez les patients nécessitant une réduction de la pression intraoculaire et/ou à qui un allègement du traitement médicamenteux contre le glaucome s'avérerait bénéfique. Le dispositif peut également être implanté chez les patients ayant une pression intraoculaire élevée malgré un traitement médicamenteux et une opération traditionnelle de la cataracte préalables.

**RÉFÉRENCES** : 1. iStent inject<sup>®</sup> Trabecular Micro-Bypass System: Directions for Use, Part # 45-0176. 2. Hengerer FH. Personal experience with second-generation trabecular micro-bypass stents in combination with cataract surgery in patients with glaucoma: 3-year follow-up. ASCRS 2018 Presentation.

©2019 Glaukos Corporation. Glaukos et iStent inject sont des marques déposées de Glaukos Corporation.  
PM-FR-0026