

# SPECTRALIS®

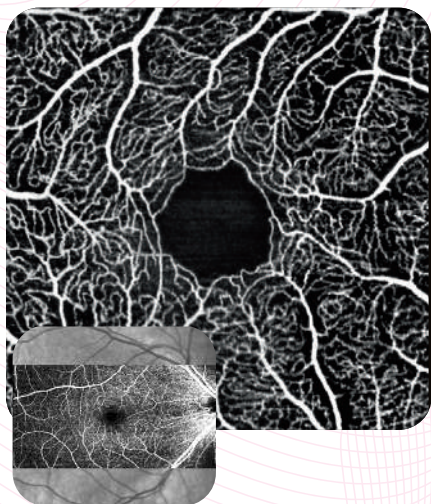
## Plateforme OCT multimodale évolutive dédiée au segment postérieur.

Le système SPECTRALIS® est une plateforme d'imagerie diagnostique évolutive et multimodale qui combine imagerie par balayage laser du fond d'œil et OCT haute résolution. C'est le seul système d'imagerie avec la technologie brevetée de suivi actif de l'œil Tru-Track®. Cette plateforme innovante permet de configurer chaque SPECTRALIS en fonction du flux de travail diagnostique spécifique à chaque cabinet et clinique.



**HEIDELBERG  
ENGINEERING**

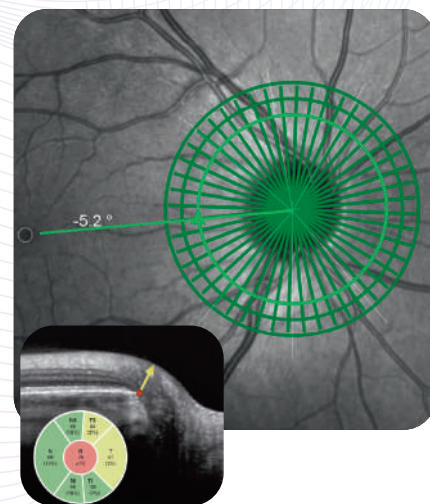
OCTA



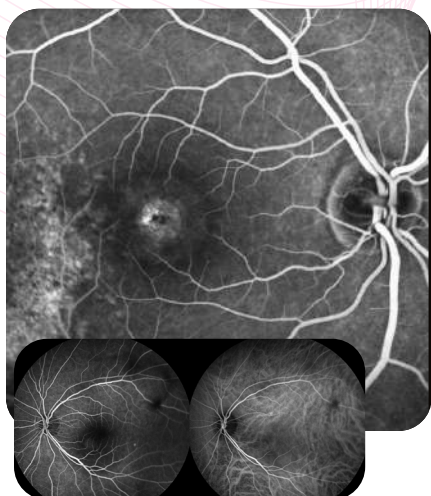
Widefield OCT 55°



Glaucome



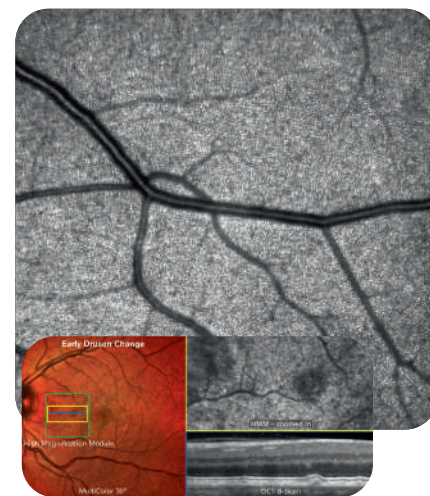
Fluo/ICG



Multicolor / BluePeak



HMM



Mentions Légales : Spectralis, DM de classe IIa, destiné aux médecins ophtalmologistes uniquement. Habilitation CE0123-distribué par la société SANOTEK. Selon l'article L165-1 du code de la sécurité sociale, l'acte lié à ce dispositif médical est soumis au remboursement par la sécurité sociale. Avant toute utilisation, lire attentivement la notice.